

小間番号
11-40

OVIT 

AI・人工知能 EXPO【春】

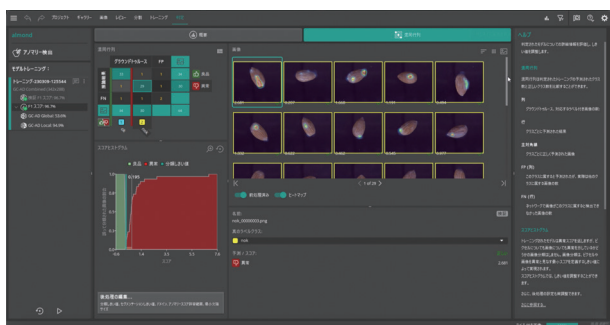
AI外観検査に魔法をかける



— No Risk —

無料で試することができるAI外観検査

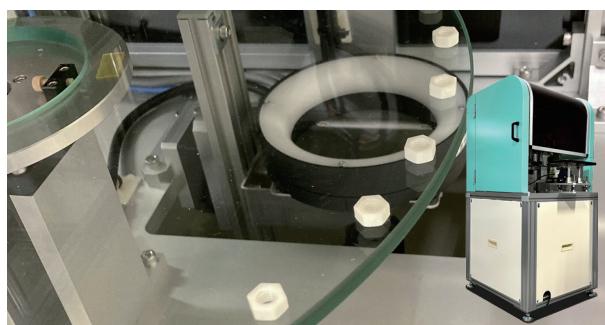

Deep Learning Tool



— High Return —

高速な“手”で人を超えるAI外観検査

AI  ちゃん



◀公式 YouTube

株式会社オービット

〒601-8132

京都府京都市南区上鳥羽町田町13番地 ちようだまち JM70A

TEL. 075-203-7571 FAX. 075-203-7572

<https://ovit.co.jp> メール: info@ovit.co.jp

AI 外観検査導入までのロードマップ

外観検査の自動化は難しい



検査対象物がバラバラ
対応するのが大変

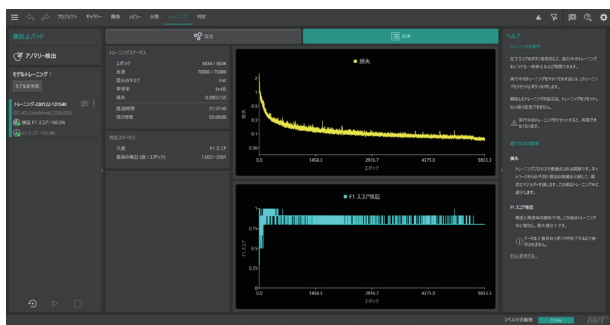


人の方が手っ取り早い
自動化にお金はかけられない



使ってみないと分からない
期待通りに動くのか不安

Stage 1 AI 外観検査の事前検証



無料のAIツール **MVtec Deep Learning Tool** で事前検証しましょう。従来の画像センサよりもずっと簡単に使えます。また良品のバラツキが大きく難しかった対象物も検査できるかもしれません。
リスクは何もありません。AI 外観検査の能力をぜひ体感してください。

※撮像や照明選定についてはご相談ください。



MVtec Deep Learning Tool の
検査実例 (YouTube) は
◀こちら

MVtec Deep Learning Tool の
ダウンロードサイトは
こちら▶



ツールの使用にはNVIDIAのGPUが必要です。
評価用に GPU 搭載 PC の無料貸出を行っております。

Stage2 AI 外観検査の実装



MVTec Deep Learning Toolで学習・評価を行ったAIモデルを実際のラインで使用するためには、カメラや外部機器との連携のためのプログラミングが必要になります。

弊社の**AI外観検査センサ FIS-200DL**は、標準機能として寸法計測などの外観検査機能、カメラや外部機器のハードウェア制御機能、そしてMVTec Deep Learning Toolとの連携機能をもち、プログラミングすることなくAIモデルをそのまま使うことができます。

Stage3 AI 外観検査の活用

AI外観検査センサ FIS-200DLと高速ハンドリング技術を組み合わせることで、人よりも何倍も処理能力が高い検査装置を構築できます。小型対象物の表裏2面検査に特化して高速化したものが**AIガラミちゃん**です。裏面は“ガラ”スごしに“見”ることから名付けられました。対象物を裏返す必要がないため1秒で3個以上の処理が可能です。ある導入済みユーザー様から生産性が400%向上したとの報告をいただいています。



ガラミちゃんの
検査実例 (YouTube) は
◀こちら



For **HAPPY** Visual Inspection

外観検査に関わるすべての人を幸せにします

HAPPYの源泉はモノづくりの現場にあります。現場でたくさんのHAPPYを生み出すことではじめて、みながHAPPYになれます。私たちは、より多くのHAPPYを生み出せるよう行動します。

私たちの **HAPPY**

投資効果の分配による収益の拡大
エンジニアとしてユーザーとともに作る喜び
高収益により得られる自由

ユーザーの **HAPPY**

大きな投資効果
適正品質による出荷数増
高ストレスな単純作業からの解放

社会の **HAPPY**

過剰品質の抑制による廃棄物削減
低賃金に依存した作業からの脱却
投資効果の分配による関連市場の活性化

オービットのAI外観検査

AI機能（ディープラーニング）については、弊社独自の技術はありません。産業用画像処理ソフトウェアとして世界中で広く使われているHALCON、そのディープラーニング機能＝MVTec Deep Learning Toolの機能そのものです。弊社はそのAI技術を活用したアプリケーションを開発し、AIをモノづくりの現場で活用する会社です。

私たちが目指すのは、ユーザー様自身が社内で手軽

にAI外観検査を評価できる環境を整備すること。さまざまな検査対象物を試して「うまくいく」ことを確認したうえでAI外観検査をノーリスクで導入できること。さらに高速ハンドリング技術により、人よりも早く検査する設備を提供することで、お客様が儲かる外観検査を実現することです。そして、お客様が儲かることで、みなが幸せになる外観検査を実現したいと考えます。

OVIT
株式会社オービット

1999年創業。一貫して外観検査の自動化に取り組み、半導体、自動車、食品など1500台を超える実績をもつ。統計処理を利用した「良品とほぼ同じならば良品」とする検査技術に特徴。さらにディープラーニングを採用することで、守備範囲を広げた。資本金1000万円、売上高2.2億円、経常利益7000万円、従業員12名。京都市。